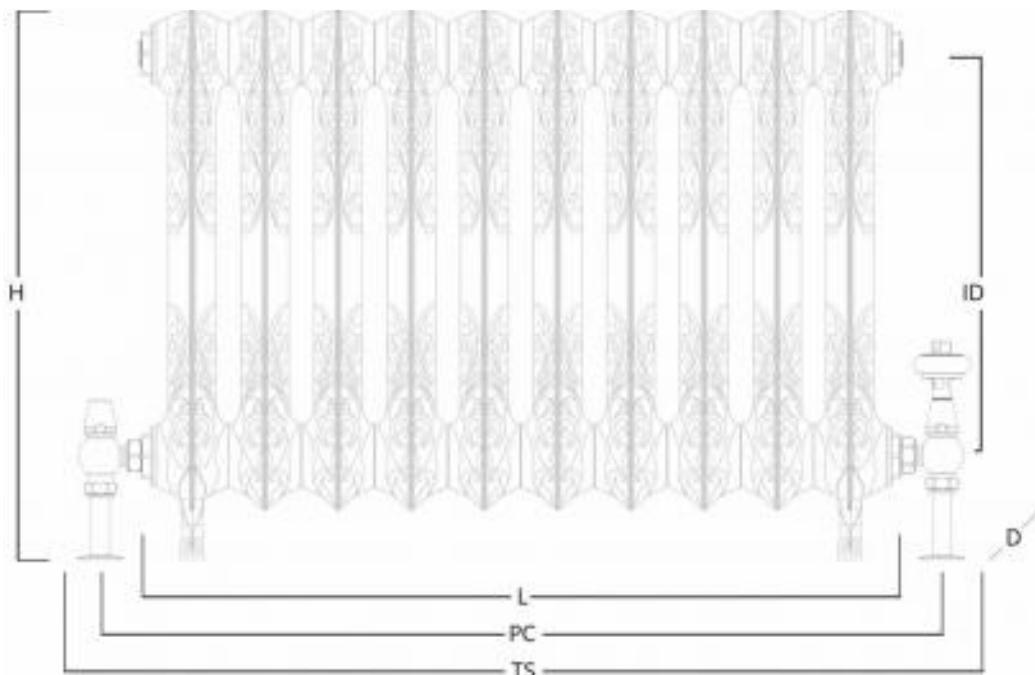


Zamówienie	1036805
	T100005
Nazwa konta	AG Grzejniki Design
Data	25/05/2023

Rococo I 560mm, 10 sections in Signature range (TBC)



(H)	Wysokość	560mm
(D)	Głębokość	140mm
(L)	Długość	791mm
(ID)	Odległość Międzyosiowa	400mm
(PC)	Średnice Rur	881mm*
(TS)	Całkowita Wymagana Powierzchnia	971mm

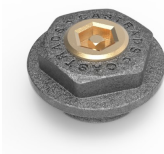
*Długość grzejnika jest orientacyjna. Nie należy układać rur zgodnie z podanymi wymiarami.

Moc cieplna ($\Delta T50$)	595 Watts (2030 BTUs)
Masa własna	55.3 kg
Pojemność wewnętrzna	8.00 L
Transport	1 piece
Maksymalne ciśnienie robocze	8 bar
Natężenie przepływu	0.007 LS ⁻¹

Wykończenie grzejnika: Signature range (TBC)



Zawór upustowy: Brass



Floor standing

