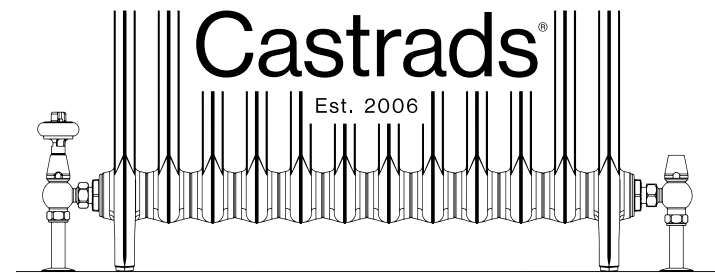




Custom Radiators, Unique Homes

Katalog Produktowy

Manchester | Londyn | Nowy Jork | Zgorzelec

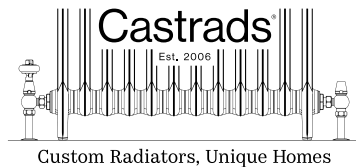


Custom Radiators, Unique Homes

Manchester | Londyn | Nowy Jork | Zgorzelec



Mercury 3 kolumny 660 mm 12 żeberk w kolorze Paint & Paper Library Plaster V z zaworem Windsor w kolorze Satynowy nikiel i mocowaniem ściennym Whitworth.



NOWOCZESNE PODEJŚCIE DO OGRZEWANIA DOMU

Castrads produkuje piękne, niepowtarzalne grzejniki, wykonane według Twoich indywidualnych wymagań. Jesteśmy firmą rodzinną, produkującą w Manchesterze od 2006 roku. Nasze grzejniki żeliwne, których żywotność liczy się w wiekach, łączą trwałość ze zrównoważonym rozwojem. Oferujemy niezawodną jakość dla Twojego niepowtarzalnego domu.



UK
CA



CE

10-żeberkowy grzejnik Mercury 3 (660 mm) w kolorze Dorchester Pink z palety Little Greene® z zaworem termostatycznym prostym Windsor w kolorze Naturalny miedź i mocowaniami ściennymi Whitworth.

SPIS TREŚCI

GRZEJNIKI ŻELIWNE	S. 10–59
WYKOŃCZENIA ŻELIWNE	S. 61–67
STALOWE GRZEJNIKI KOLUMNOWE	S. 70–85
GRZEJNIKI ŁAZIENKOWE	S. 86–99
ZAWORY DO GRZEJNIKÓW	S. 102–113
MOCOWANIA ŚCIENNE	S. 114–119
KONSULTACJE U KLIENTA	S. 120–121
GWARANCJA IRONSHIELD	S. 122
WYJAŚNIENIA	S. 123–131

GRZEJNIKI ŻELIWNE

Starannie dobrana gama stylów i niezrównany wybór wykończeń. Niestandardowy rozmiar do 2,5 m długości z automatyczną kontrolą temperatury (patrz strona 108). Wykonywane na zamówienie z myślą o trwałości.

Wszystkie nasze grzejniki są dostępne z następującymi konfiguracjami zaworów: TBOE, BBOE i TBSE.



Gracie 4 kolumny 500 mm 11 żeberek w kolorze Ciemna gwiezdna szarość z zaworem Windsor w kolorze Satynowy nikiel.



MERCURY

Nowoczesny grzejnik kolumnowy zaprojektowany przez Castrads



MERCURY

Delikatne detale w kształcie litery „V” na szorstkiej kolumnie, elegancko zwężające się nogi i płynnie wtopione górne krzywizny.

Mercury 2 kolumny

Dostępny w 3 wysokościach

Głębokość 70 mm

Mercury 3 kolumny

Dostępny w 4 wysokościach

Głębokość 101 mm

Mercury 4 kolumny

Dostępny w 6 wysokościach

Głębokość 140 mm

Mercury 6 kolumn

Dostępny w 2 wysokościach

Głębokość 215 mm

Dostępne we wszystkich 24 ekskluzywnych opcjach wykończeniowych firmy Castrads, jak też w kolorach z palet Farrow & Ball®, Little Greene® i RAL. Czas realizacji zamówienia wynosi 4–8 tygodni.

Grzejnik Mercury 4 kolumny, 960 mm, 8 żeberk, w kolorze czekoladowym Little Greene® z zaworem Windsor w kolorze Polerowany mosiądz i mocowaniem ściennym Whitworth.



MERCURY 2 KOLUMNY

Model	R _{Max}	Moc	Wysokość	Wymiary	
				Głębokość	Szerokość
Mercury 2 kolumny 460 mm	18	35 W	460 mm	70 mm	58 mm
Mercury 2 kolumny 760 mm	18	59 W	760 mm	70 mm	58 mm
Mercury 2 kolumny 960 mm	18	74 W	960 mm	70 mm	58 mm

Modele te mogą być również montowane na ścianie. Zapytaj nas o opcje mocowania ściennego.

Moc każdego z żeberek wg ΔT_{50} . Wysokość obejmuje długość nóg.

R_{Max} – maksymalny rozmiar dostawy w całości. Możliwość zamówienia wersji do 40 żeberek z częściowym montażem w domu.

MERCURY 2 KOLUMNY szczegóły





MERCURY 3 KOLUMNY szczegóły

MERCURY 3 KOLUMNY

Model	R _{Max}	Moc	Wysokość	Wymiary	
				Głębokość	Szerokość
Mercury 3 kolumny 560 mm	18	54 W	560 mm	101 mm	58 mm
Mercury 3 kolumny 660 mm	18	66 W	660 mm	101 mm	58 mm
Mercury 3 kolumny 760 mm	18	78 W	760 mm	101 mm	58 mm
Mercury 3 kolumny 860 mm	18	87 W	860 mm	101 mm	58 mm

Modele te mogą być również montowane na ścianie. Zapytaj nas o opcje mocowania ściennego.

Moc każdego z żeber wg ΔT_{50} . Wysokość obejmuje długość nóg.

R_{Max} – maksymalny rozmiar dostawy w całości. Możliwość zamówienia wersji do 40 żeber z częściowym montażem w domu.





MERCURY 4 KOLUMNY

Model	R _{Max}	Moc	Wysokość	Wymiary	
				Głębokość	Szerokość
Mercury 4 kolumny 360 mm	18	44 W	360 mm	140 mm	58 mm
Mercury 4 kolumny 460 mm	18	58 W	460 mm	140 mm	58 mm
Mercury 4 kolumny 560 mm	18	69 W	560 mm	140 mm	58 mm
Mercury 4 kolumny 760 mm	16	96 W	760 mm	140 mm	58 mm
Mercury 4 kolumny 860 mm	15	109 W	860 mm	140 mm	58 mm
Mercury 4 kolumny 960 mm	14	121 W	960 mm	140 mm	58 mm

Moc każdego z żeber wg ΔT_{50} . Wysokość obejmuje długość nóg.

R_{Max} – maksymalny rozmiar dostawy w całości. Możliwość zamówienia wersji do 40 żeberk z częściowym montażem w domu.

MERCURY 4 KOLUMNY szczegóły





MERCURY 6 KOLUMN

Model	R _{Max}	Moc	Wysokość	Wymiary	
				Głębokość	Szerokość
Mercury 6 kolumn 360 mm	18	63 W	360 mm	215 mm	58 mm
Mercury 6 kolumn 960 mm	10	171 W	960 mm	215 mm	58 mm

Moc każdego z żeberek wg ΔT_{50} . Wysokość obejmuje długość nóg.

R_{Max} – maksymalny rozmiar dostawy w całości. Możliwość zamówienia wersji do 40 żeberek z częściowym montażem w domu.

MERCURY 6 KOLUMN szczegóły

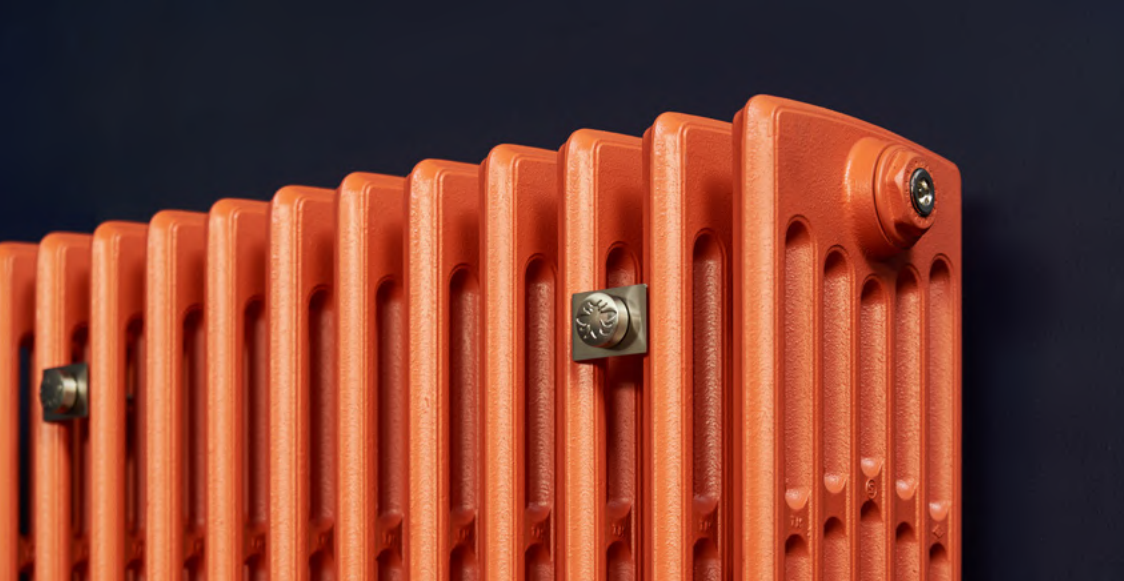


Mercury 6 kolumn 960 mm w kolorze Czarne żeliwo z zaworem Windsor w kolorze Antyczny miedź.



GRACE

Wyjątkowy design z wyrazistymi, zdefiniowanymi liniami



GRACE

Ryflowany profil i pochylone stopy z przesuniętymi odstępami między kolumnami, które dają ciekawy efekt.

Grace 2 kolumny

Dostępny w 4 wysokościach

Głębokość 89 mm

Grace 4 kolumny

Dostępny w 5 wysokościach

Głębokość 175 mm

Grace 6 kolumn

Dostępny w 4 wysokościach

Głębokość 254 mm



Grace 4 kolumny 500 mm 8 żeberk wypolerowany ręcznie na Pełny połysk z zaworem Windsor w kolorze Satynowy nikiel.

Dostępne we wszystkich 24 ekskluzywnych opcjach wykończeniowych firmy Castrads, jak też w kolorach z palet Farrow & Ball®, Little Greene® i RAL. Czas realizacji zamówienia wynosi 4–8 tygodni.



GRACE 2 KOLUMNY

Model	R _{Max}	Moc	Wymiary		
			Wysokość	Głębokość	Szerokość
Grace 2 kolumny 1040 mm	16	82 W	1040 mm	89 mm	60 mm
Grace 2 kolumny 480 mm	18	39 W	480 mm	89 mm	60 mm
Grace 2 kolumny 640 mm	18	50 W	640 mm	89 mm	60 mm
Grace 2 kolumny 740 mm	18	59 W	740 mm	89 mm	60 mm

Modele te mogą być również montowane na ścianie. Zapytaj nas o opcje mocowania ściennego.

Moc każdego z żeberek wg ΔT_{50} . Wysokość obejmuje długość nóg.

R_{Max} – maksymalny rozmiar dostawy w całości. Możliwość zamówienia wersji do 40 żeberek z częściowym montażem w domu.

GRACE 2 KOLUMNY szczegóły





GRACE 4 KOLUMNY

Model	R _{Max}	Moc	Wymiary		
			Wysokość	Głębokość	Szerokość
Grace 4 kolumny 360 mm	18	44 W	357 mm	175 mm	60 mm
Grace 4 kolumny 500 mm	18	65 W	504 mm	175 mm	60 mm
Grace 4 kolumny 660 mm	18	85 W	660 mm	175 mm	60 mm
Grace 4 kolumny 760 mm	16	97 W	760 mm	175 mm	60 mm
Grace 4 kolumny 960 mm	14	127 W	960 mm	175 mm	60 mm

Moc każdego z żeberk wg ΔT_{50} . Wysokość obejmuje długość nóg.

R_{Max} – maksymalny rozmiar dostawy w całości. Możliwość zamówienia wersji do 40 żeberk z częściowym montażem w domu.

GRACE 4 KOLUMNY szczegóły



Grace 4 kolumny 760 mm w kolorze Czarne żeliwo z zaworem Windsor w kolorze Antyczny miedzi.



GRACE 6 KOLUMN

Model	R _{Max}	Moc	Wymiary		
			Wysokość	Głębokość	Szerokość
Grace 6 kolumn 485 mm	16	89 W	485 mm	254 mm	60 mm
Grace 6 kolumn 660 mm	12	120 W	660 mm	252 mm	60 mm
Grace 6 kolumn 760 mm	10	141 W	760 mm	254 mm	60 mm
Grace 6 kolumn 960 mm	8	175 W	960 mm	250 mm	60 mm

Moc każdego z żeber wg ΔT_{50} . Wysokość obejmuje długość nóg.

R_{Max} – maksymalny rozmiar dostawy w całości. Możliwość zamówienia wersji do 40 żeber z częściowym montażem w domu.

GRACE 6 KOLUMN szczegóły



Grace 6 kolumn 960 mm w kolorze Czarne żeliwo z zaworem Windsor w kolorze Antyczny miedź.



EMMELINE

Tradycyjny grzejnik w nowoczesnym stylu,
zaprojektowany przez Castrads



EMMELINE

Z falistą linią grzbietu, delikatnymi konturami i wyrafinowanymi podpórkami, Emmeline jest naszą własną wariacją na temat znanego od dawna stylu.

Emmeline I

Dostępny w 3 wysokościach

Głębokość 110mm

Emmeline II

Dostępny w 3 wysokościach

Głębokość 150mm

Emmeline III

Dostępny w 3 wysokościach

Już jesienią 2023 premiera modelu

Dostępne we wszystkich 24 ekskluzywnych opcjach wykończeniowych firmy Castrads, jak też w kolorach z palet Farrow & Ball®, Little Greene® i RAL. Czas realizacji zamówienia wynosi 4-8 tygodni.



Grzejnik Emmeline I, 865 mm, 12 żeberek, w kolorze niebieskim Benjamin Moore Evening Blue z zaworem Windsor w kolorze Naturalny mosiądz i mocowaniem ściennym Whitworth.



EMMELINE I

Model	R _{Max}	Moc	Wysokość	Wymiary	
				Głębokość	Szerokość
Emmeline I 465 mm	16	45 W	465 mm	110 mm	66 mm
Emmeline I 665 mm	16	64 W	665 mm	110 mm	66 mm
Emmeline I 865 mm	16	81 W	865 mm	110 mm	66 mm

Modele te mogą być również montowane na ścianie. Zapytaj nas o opcje mocowania ściennego.

Moc każdego z żeberek wg ΔT_{50} . Wysokość obejmuje długość nóg.

R_{Max} – maksymalny rozmiar dostawy w całości. Możliwość zamówienia wersji do 40 żeberek z częściowym montażem w domu.

EMMELINE I szczegóły



Emmeline I 665 mm 10 żeberek w kolorze Czarne żeliwo z zaworem Windsor w kolorze Satynowy nikiel i mocowaniem ściennym Whitworth.



EMMELINE II

Model	R _{Max}	Moc	Wysokość	Wymiary	
				Głębokość	Szerokość
Emmeline II 470 mm	16	57 W	470 mm	170 mm	67 mm
Emmeline II 670 mm	16	83 W	670 mm	170 mm	67 mm
Emmeline II 870 mm	13	103 W	870 mm	170 mm	67 mm

Modele te mogą być również montowane na ścianie. Zapytaj nas o opcje mocowania ściennego.

Moc każdego z żeberek wg ΔT_{50} . Wysokość obejmuje długość nóg.

R_{Max} – maksymalny rozmiar dostawy w całości. Możliwość zamówienia wersji do 40 żeberek z częściowym montażem w domu.

EMMELINE II szczegóły



Grzejnik Emmeline II, 670 mm, w kolorze Czarne żeliwo z zaworem Windsor w kolorze Satynowy nikiel i mocowaniem ściennym Whitworth.



ROCOCO

Wyrazisty grzejnik dekoracyjny



ROCOCO

Charakteryzujący się misternym motywem zwojów i zawijasów Rococo jest repliką oryginalnego wzoru American Radiator Company.

Rococo I

Dostępny w 3 wysokościach

Głębokość 140 mm

Rococo II

Dostępny w 4 wysokościach

Głębokość od 205 mm do 220 mm

Rococo III

Dostępny w 3 wysokościach

Głębokość 256 mm

Dostępne we wszystkich 24 ekskluzywnych opcjach wykończeniowych firmy Castrads, jak też w kolorach z palet Farrow & Ball®, Little Greene® i RAL. Czas realizacji zamówienia wynosi 4–8 tygodni.

Rococo III 965 mm 8 żeberek w kolorze Satynowy potysk z zaworem Chatsworth w kolorze Satynowy nikiel.



ROCOCO I

Model	R _{Max}	Moc	Wysokość	Wymiary	
				Głębokość	Szerokość
Rococo I 560 mm	15	60 W	560 mm	140 mm	76 mm
Rococo I 660 mm	14	69 W	660 mm	140 mm	76 mm
Rococo I 950 mm	12	104 W	950 mm	135 mm	76 mm

Modele te mogą być również montowane na ścianie. Zapytaj nas o opcje mocowania ściennego.

Moc każdego z żeberek wg ΔT_{50} . Wysokość obejmuje długość nóg.

R_{Max} – maksymalny rozmiar dostawy w całości. Możliwość zamówienia wersji do 40 żeberek z częściowym montażem w domu.

ROCOCO I szczegóły



Po lewej: Rococo I 560 mm w kolorze Gwiezdna szarość. U góry po prawej: Rococo I w kolorze Gwiezdna szarość.
U dołu po prawej: Rococo I w kolorze Ceramiczna biel.



ROCOCO II

Model	R _{Max}	Moc	Wysokość	Wymiary	
				Głębokość	Szerokość
Rococo II 510 mm	14	78 W	510 mm	220 mm	80 mm
Rococo II 660 mm	11	100 W	660 mm	205 mm	77 mm
Rococo II 760 mm	11	115 W	759 mm	215 mm	79 mm
Rococo II 950 mm	8	141 W	950 mm	205 mm	76 mm

Moc każdego z żeberek wg ΔT_{50} . Wysokość obejmuje długość nóg.

R_{Max} – maksymalny rozmiar dostawy w całości. Możliwość zamówienia wersji do 40 żeberek z częściowym montażem w domu.

ROCOCO II szczegóły



Po lewej: Rococo II 950 mm w kolorze Matowa czerni. U góry po prawej: Rococo II w kolorze Matowa czerni.
U dołu po prawej: Rococo II w kolorze Ciemny atrament.



ROCOCO III

Model	R _{Max}	Moc	Wysokość	Wymiary	
				Głębokość	Szerokość
Rococo III 470 mm	13	83 W	467 mm	256 mm	78 mm
Rococo III 768 mm	10	140 W	768 mm	256 mm	76 mm
Rococo III 970 mm	7	174 W	965 mm	256 mm	77 mm

Moc każdego z żeberek wg ΔT_{50} . Wysokość obejmuje długość nóg.

R_{Max} – maksymalny rozmiar dostawy w całości. Możliwość zamówienia wersji do 40 żeberek z częściowym montażem w domu.

ROCOCO III szczegóły



Rococo III 970 mm ręcznie polerowany na Satynowy połysk.



VULCAN

Prosty, uniwersalny grzejnik





VULCAN

Prosta geometria stylu Bauhaus i stonowana stylistyka nadające mocny, modernistyczny wyraz.

Vulcan III

Dostępny w 3 wysokościach

Głębokość od 90 mm do 99 mm

Model wiszący

Dostępne we wszystkich 24 ekskluzywnych opcjach wykończeniowych firmy Castrads, jak też w kolorach z palet Farrow & Ball®, Little Greene® i RAL. Czas realizacji zamówienia wynosi 4–8 tygodni.



Vulcan III 690 mm 10 żeberek w kolorze Wytrawiany połysk z kątowym zaworem Windsor w kolorze Satynowy nikiel.



VULCAN III

Model	R _{Max}	Moc	Wysokość	Wymiary	
				Głębokość	Szerokość
Vulcan III 420 mm	18	57 W	421 mm	99 mm	60 mm
Vulcan III 570 mm	18	73 W	570 mm	99 mm	60 mm
Vulcan III 690 mm	18	85 W	684 mm	90 mm	60 mm

Model wiszący – należy go zamontować na odpowiednio mocnej ścianie.

Moc każdego z żeberek wg ΔT_{50} . Wysokość obejmuje długość nóg.

R_{Max} – maksymalny rozmiar dostawy w całości. Możliwość zamówienia wersji do 40 żeberek z częściowym montażem w domu.

VULCAN III szczegóły



U góry po lewej i prawej: Vulcan III 690 mm 10 żeberek ręcznie polerowany na Wytrawiany potysk.
U dołu po prawej: Vulcan III 420 mm 10 żeberek w kolorze Czarne żeliwo.



Mercury 4 kolumny 760 mm w kolorze Gwiazdna szarość z mocowaniem ściennym Whitworth w kolorze Chrom.



16-żebrowy grzejnik Mercury 3 (860 mm) w kolorze Lime White z palety Farrow & Ball® z zaworem termostatycznym Windsor w kolorze Nielakierowany mosiądz i mocowaniami ściennymi Whitworth.



WYKOŃCZENIA ŻELIWNE

Zadbaj o idealne wykończenie wnętrza.

Do wyboru wykończenia z naszej Kolekcji autorskiej, specjalistyczne wykończenia Czysty metal, a także niestandardowe kolory Farrow & Ball®, Little Greene® lub z palety RAL.

Nie widzisz swojego idealnego wykończenia? Skontaktuj się z nami.



CZYSTY METAL

Wykończenia z gamy Czysty metal uzyskuje się przez ręczne lakierowanie i polerowanie, co może skutkować drobnymi różnicami w wyglądzie poszczególnych produktów.



Lustrzany połysk



Półny połysk



Satynowy połysk



Wytrawiany połysk



Postarzane złoto



Naturalny mosiądz



Młotkowany mosiądz



Brąz



Naturalny cynotów



Krwisty



Szafirowy błękit



Wimbledońska zieleń



Grzejnik Emmeline II, 870 mm, w kolorze Portland Stone Little Greene® z zaworem Windsor w kolorze Satynowy nikiel i mocowaniem ściennym Whitworth.

KOLEKCJA AUTORSKA

Nasza podstawowa gama popularnych wykończeń, opracowana specjalnie dla żeliwa.



Jasna biel



Ceramiczna biel



Kreda



Szary brąz



Manhattan



Gwiezdna szarość



Ciemna gwiezdna szarość



Żeliwna szarość



Ciemny atrament



Antracyt



Czarne żeliwo



Matowa czerń



Mercury 4 kolumny, 360 mm, w kolorze Paint & Paper Library Muga z zaworem Windsor w kolorze Polerowany nikiel i mocowaniem ściennym Whitworth.

DOPASUJ DO SWOICH POTRZEB

Aby uzyskać jednolite pokrycie lub zaskakujące żywe barwy, wybierz kolory z naszych ulubionych kolekcji farb.

Używamy oryginalnych markowych farb na licencji od producentów.



Little Greene®
— PAINT & PAPER 1773 —



FARROW & BALL®
CRAFTSMEN IN PAINT AND PAPER



Benjamin Moore®



Mercury 3 kolumny 860 mm w kolorze Paint & Paper Library Plaster V z zaworem Windsor w kolorze Satynowy nikiel i mocowaniem ściennym Whitworth.

STALOWE GRZEJNIKI

Niezwykłe wszechstronne, wykonane na zamówienie stalowe grzejniki kolumnowe. Zależnie od Twoich wymagań mogą mieć do 2,5 m wysokości oraz 2 m długości i są dostępne w pięciu głębokościach. Do montażu pod oknami wykuszowymi lub na ścianach promienistych oferujemy grzejniki zakrzywione, idealnie pasujące do danego miejsca.



Florence 3 kolumny 1200 mm w kolorze Jasna biel z zaworem Windsor w kolorze Satynowy nikiel.



FLORENCE

Włoskie grzejniki kolumnowe dopasowane do każdej przestrzeni



FLORENCE

Szeroka gama rozmiarów grzejników wieszanych na ścianie lub stawianych na podłodze. Malowane proszkowo w dowolnym wykończeniu z naszej Kolekcji autorskiej i w ponad 180 kolorach RAL.

Florence 2 kolumny

Dostępny w 15
wysokościach

Głębokość 65 mm

Florence 3 kolumny

Dostępny w 15
wysokościach

Głębokość 101 mm

Florence 4 kolumny

Dostępny w 15
wysokościach

Głębokość 139 mm

Florence 5 kolumn

Dostępny w 15
wysokościach

Głębokość 177 mm

Florence 6 Kolumn

Dostępny w 15
wysokościach

Głębokość 215 mm



4-kolumnowy grzejnik naścienny Florence 1200 mm w kolorze RAL 6025 (zielona paproć)
z narożnym zaworem termostatycznym Niva w kolorze Antyczny mosiądz



FLORENCE 2 KOLUMNY

Model	Wysokość zeberka	Moc żeberka (ΔT 50)
Florence 2 kolumny 200 mm	194 mm	15 W
Florence 2 kolumny 300 mm	302 mm	23 W
Florence 2 kolumny 400 mm	402 mm	30 W
Florence 2 kolumny 500 mm	502 mm	37 W
Florence 2 kolumny 600 mm	602 mm	43 W
Florence 2 kolumny 685 mm	687 mm	49 W
Florence 2 kolumny 765 mm	767 mm	54 W
Florence 2 kolumny 900 mm	902 mm	63 W
Florence 2 kolumny 1000 mm	1002 mm	69 W
Florence 2 kolumny 1200 mm	1202 mm	83 W
Florence 2 kolumny 1500 mm	1502 mm	103 W
Florence 2 kolumny 1800 mm	1802 mm	124 W
Florence 2 kolumny 2000 mm	2002 mm	139 W
Florence 2 kolumny 2200 mm	2202 mm	154 W
Florence 2 kolumny 2500 mm	2502 mm	177 W



FLORENCE 3 KOLUMNY

Model	Wysokość zeberka	Moc żeberka (ΔT 50)
Florence 3 kolumny 200 mm	194 mm	20 W
Florence 3 kolumny 300 mm	302 mm	33 W
Florence 3 kolumny 400 mm	402 mm	42 W
Florence 3 kolumny 500 mm	502 mm	51 W
Florence 3 kolumny 600 mm	602 mm	61 W
Florence 3 kolumny 685 mm	687 mm	68 W
Florence 3 kolumny 765 mm	767 mm	76 W
Florence 3 kolumny 900 mm	902 mm	88 W
Florence 3 kolumny 1000 mm	1002 mm	97 W
Florence 3 kolumny 1200 mm	1202 mm	115 W
Florence 3 kolumny 1500 mm	1502 mm	142 W
Florence 3 kolumny 1800 mm	1802 mm	169 W
Florence 3 kolumny 2000 mm	2002 mm	187 W
Florence 3 kolumny 2200 mm	2202 mm	206 W
Florence 3 kolumny 2500 mm	2502 mm	234 W



FLORENCE 4 KOLUMNY

Model	Wysokość żeberka	Moc żeberka (ΔT 50)
Florence 4 kolumny 200 mm	194 mm	26 W
Florence 4 kolumny 300 mm	302 mm	42 W
Florence 4 kolumny 400 mm	402 mm	42 W
Florence 4 kolumny 500 mm	502 mm	67 W
Florence 4 kolumny 600 mm	602 mm	79 W
Florence 4 kolumny 685 mm	687 mm	89 W
Florence 4 kolumny 765 mm	767 mm	99 W
Florence 4 kolumny 900 mm	902 mm	114 W
Florence 4 kolumny 1000 mm	1002 mm	126 W
Florence 4 kolumny 1200 mm	1202 mm	149 W
Florence 4 kolumny 1500 mm	1502 mm	183 W
Florence 4 kolumny 1800 mm	1802 mm	216 W
Florence 4 kolumny 2000 mm	2002 mm	238 W
Florence 4 kolumny 2200 mm	2202 mm	260 W
Florence 4 kolumny 2500 mm	2502 mm	293 W



FLORENCE 5 KOLUMNY

Model	Wysokość żeberka	Moc żeberka (ΔT 50)
Florence 5 kolumn 200 mm	194 mm	32 W
Florence 5 kolumn 300 mm	302 mm	51 W
Florence 5 kolumn 400 mm	402 mm	67 W
Florence 5 kolumn 500 mm	502 mm	81 W
Florence 5 kolumn 600 mm	602 mm	96 W
Florence 5 kolumn 685 mm	687 mm	108 W
Florence 5 kolumn 765 mm	767 mm	120 W
Florence 5 kolumn 900 mm	902 mm	139 W
Florence 5 kolumn 1000 mm	1002 mm	152 W
Florence 5 kolumn 1200 mm	1202 mm	180 W
Florence 5 kolumn 1500 mm	1502 mm	221 W
Florence 5 kolumn 1800 mm	1802 mm	261 W
Florence 5 kolumn 2000 mm	2002 mm	288 W
Florence 5 kolumn 2200 mm	2202 mm	315 W
Florence 5 kolumn 2500 mm	2502 mm	355 W



FLORENCE szczegóły

FLORENCE 6 KOLUMN

Model	Wysokość zeberka	Moc zeberka (ΔT 50)
Florence 6 kolumn 200 mm	194 mm	37 W
Florence 6 kolumn 300 mm	302 mm	61 W
Florence 6 kolumn 400 mm	402 mm	79 W
Florence 6 kolumn 500 mm	502 mm	96 W
Florence 6 kolumn 600 mm	602 mm	113 W
Florence 6 kolumn 685 mm	687 mm	127 W
Florence 6 kolumn 765 mm	767 mm	140 W
Florence 6 kolumn 900 mm	902 mm	163 W
Florence 6 kolumn 1000 mm	1002 mm	179 W
Florence 6 kolumn 1200 mm	1202 mm	211 W
Florence 6 kolumn 1500 mm	1502 mm	259 W
Florence 6 kolumn 1800 mm	1802 mm	307 W
Florence 6 kolumn 2000 mm	2002 mm	338 W
Florence 6 kolumn 2200 mm	2202 mm	369 W
Florence 6 kolumn 2500 mm	2502 mm	416 W



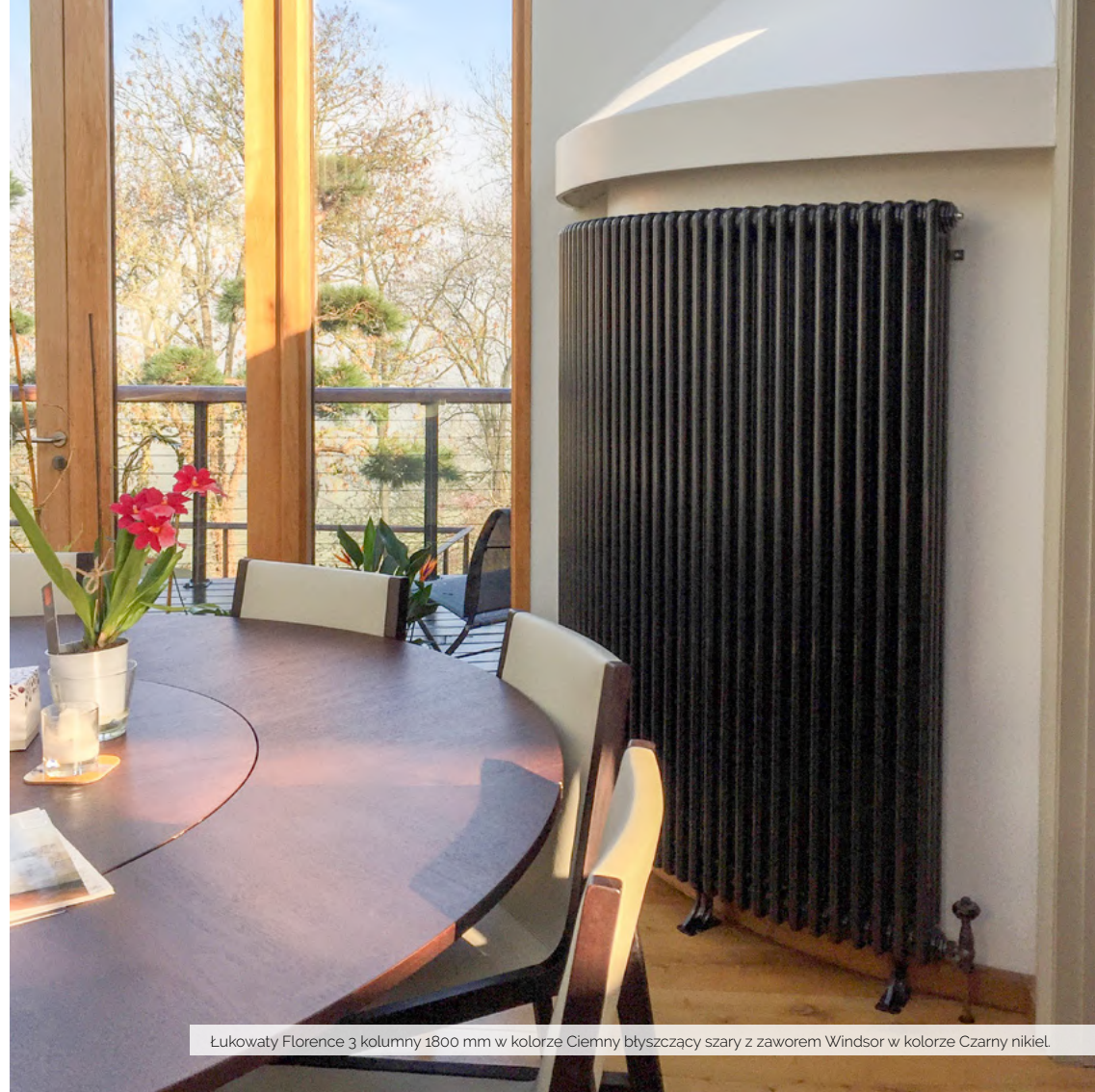
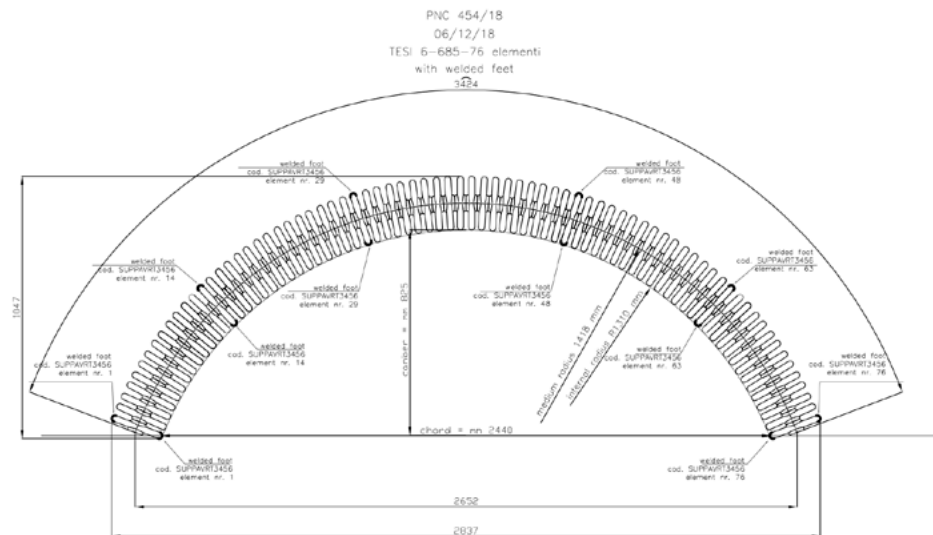
Po lewej: Florence 5 kolumn 1000 mm w kolorze RAL 9003. U góry po prawej: Florence 3 kolumny.
U dołu po prawej: Florence 6 kolumn.

FLORENCE ŁUKOWATY

DO ŚCIAN PROMIENISTYCH

Grzejniki Florence są też dostępne w wersji łukowatej, która pasuje do okien wykuszowych i wokół kolumn. Są one dostępne we wszystkich wysokościach do 1800 mm z przyspawanymi nogami w standardzie, które są zalecane do wariantów 2-, 3- i 4-kolumnowych.

Na odwrocie tego katalogu znajdziesz wskazówki dotyczące doboru grzejników łukowatych. Podczas kontaktu w celu złożenia zamówienia szczegółowo doradzimy Ci, jak dokonać dokładnego pomiaru.

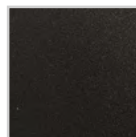


Łukowaty Florence 3 kolumny 1800 mm w kolorze Ciemny błyszczący szary z zaworem Windsor w kolorze Czarny nikiel.

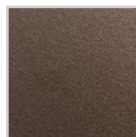
WYKOŃCZENIA GRZEJNIKÓW FLORENCE

Grzejniki Florence dostępne są w kolorach z naszej gamy Kolekcja autorska, wybranych wykończeniach Czysty metal i w ponad stu osiemdziesięciu kolorach z palety RAL. Grzejniki Florence są wykańczane lakierem proszkowym nakładanym na gładką stal. Są one bardziej błyszczące niż modele żeliwne i mogą mieć nieznacznie inny odcień.

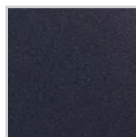
WYKOŃCZENIA EKSKLUZYWNE



Antracyt



Starożytny brąz



Azuryt



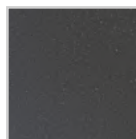
Błyszcząca czern



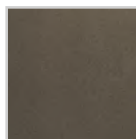
Błyszczący szary



Szare aluminium



Spіз



Lakierowane żeliwo



Matowa czern



czern Matowa biel



Metaliczna szarość



Cętkowana miedź



Cętkowane srebro



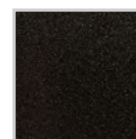
Perłowy szary



Perłowa biel



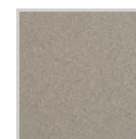
Platyna



Kwarcowa szarość



Kwarc



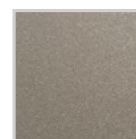
Sahara



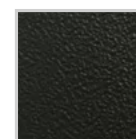
Piasek



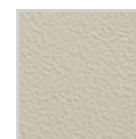
Sjenowy brąz



Stoneczny kamień



Teksturowa czern



Teksturowa kość słoniowa



Białe aluminium

4-kolumnowy grzejnik ścienny Florence 400 mm w kolorze RAL 3018 (truskawkowa czerwień) z narożnym zaworem termostatycznym Niva w kolorze Satynowy nikiel

GRZEJNIKI ŁAZIENKOWE

Nasze grzejniki łazienkowe są praktyczne, a jednocześnie dodają uroku pomieszczeniu. Dwa klasyczne style, które można postawić na podłodze lub zamontować na ścianie, aby zaoszczędzić miejsce. Nadają się do ogrzewania elektrycznego, a także do systemów ciepłej wody. Wyprodukowane w Europie i oferowane z dziesięcioletnią gwarancją Ironshield.





VIVIEN

Tradycyjny grzejnik łazienkowy



VIVIEN

Grzejnik stalowy produkcji włoskiej ze zintegrowanym chromowanym drążkiem do zawieszania ręczników. Wszystkie wstawki do grzejników są malowane proszkowo w kolorze białym (RAL 9016).

Vivien o płtykim profilu

Dostępny w 3 rozmiarach

Głębokość 135 mm

Vivien

Dostępny w 3 rozmiarach

Głębokość 225 mm

Vivien 6

Tylko 1 rozmiar

Głębokość 225 mm

Vivien 8 wiszący

Tylko 1 rozmiar

Głębokość 150 mm

Grzejnik łazienkowy Vivien 5 o płtykim profilu.



VIVIEN

Model	Moc	Wymiary		
		Wysokość	Głębokość	Szerokość
Vivien 5	720 W	952 mm	225 mm	500 mm
Vivien 5 o płytkim profilu	715 W	952 mm	135 mm	500 mm
Vivien 6	1216 W	1500 mm	225 mm	576 mm
Vivien 8	946 W	942 mm	225 mm	765 mm
Vivien 8 o płytkim profilu	940 W	952 mm	135 mm	675 mm
Vivien 8 wiszący	679 W	825 mm	150 mm	675 mm
Vivien 11	1126 W	952 mm	225 mm	800 mm
Vivien 11 o płytkim profilu	1121 W	952 mm	135 mm	800 mm

VIVIEN szczegóły



Po lewej: Vivien 8 wiszący. U góry po prawej: Vivien 6.
U dołu po prawej: Vivien 5.



ELARA

Prosty chromowany grzejnik do ręczników



ELARA

Montowana na ścianie w celu zaoszczędzenia miejsca Elara może być używana w połączeniu ze zwykłymi grzejnikami do utrzymywania ciepłych ręczników, dogrzewania pomieszczenia oraz samodzielnego ogrzewania mniejszych łazienek.

Elara

Dostępny w 5 wysokościach

Głębokość 130 mm

Dostępne z wykończeniem Chrom,
Polerowany i Szczotkowany mosiądz



Elara 5 w kolorze Chrom.



ELARA

Model	Moc	Wymiary		
		Wysokość	Głębokość	Szerokość
Elara 2	87 W	254 mm	130 mm	498 mm
Elara 3	114 W	434 mm	130 mm	498 mm
Elara 4	140 W	614 mm	130 mm	498 mm
Elara 5	168 W	794 mm	130 mm	498 mm
Elara 6	198 W	974 mm	130 mm	498 mm

ELARA szczegóły





Grzejnik Emmeline II 670 w kolorze Banacha Farrow & Ball® z zaworem Windsor w kolorze Polerowany miedź i mocowaniem ściennym Whitworth.

ZAWORY GRZEJNIKOWE

Precyzyjnie zaprojektowane zawory w różnych stylach i wykończeniach, które dopasujesz do swojego grzejnika. Więcej informacji o zaworach i zaletach regulatorów termostatycznych można znaleźć w objaśnieniach na końcu tego katalogu.



Rococo II 660 mm ręcznie polerowany na Wytrawiony połysk z zaworem Windsor w kolorze Satynowy nikiel.

WINDSOR

Zawory wykute z solidnego mosiądzu, dostępne w ośmiu wykończeniach z niepowtarzalną drewnianą głowicą.



Windsor

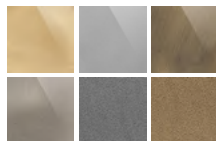
Dostępny jako manualny lub termostatyczny

Pięcioletnia gwarancja Ironshield

Zawór odcinający i zestaw zaworu

Opcje kątowna i prosta

Dostępny w 6" różnych metalowych wykończeniach



Pasujące osłony i podkładki do wszystkich 6" wykończeń dostępne są oddzielnie.

*Zawory proste Windsor są dostępne tylko w kolorach Naturalny Mosiądz i Satynowy Nikiel.

Wszystkie nasze grzejniki są dostępne z następującymi konfiguracjami zaworów: TBOE, BBOE i TBSE.



Zawór Windsor w kolorze Naturalny mosiądz.

CHATSWORTH

Zawory dekoracyjne szczególnie nadają się do grzejników ozdobnych takich jak Rococo. Dostępny w pięciu wykończeniach z regulacją manualną lub termostatyczną.



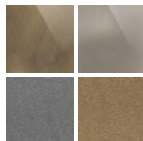
Chatsworth

Pięcioletnia gwarancja Ironshield

Zawór odcinający i zestaw zaworu

Doskonale uzupełnia zdobione grzejniki

Dostępny w 4 różnych metalowych wykończeniach



NIVA

Prosty i nowoczesny zawór grzejnikowy z łatwą w użyciu pięciopunktową skalą temperatury. Dostępny w 4 różnych metalowych wykończeniach.



NIVA

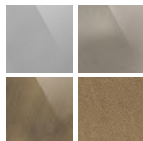
Dostępne wersje kątowe i narożne

Pięcioletnia gwarancja Ironshield

Zawór odcinający i termostatyczny zestaw zaworu

Doskonale uzupełniają stalowe grzejniki łazienkowe
i żeliwne grzejniki kolumnowe

Dostępny w 4 różnych metalowych wykończeniach



CROSSHEADS

Wyprodukowane z solidnego mosiądzu, dostępne w wykończeniu Chrom.

Zawory, które pasują nie tylko do naszych żeliwnych grzejników, lecz także do grzejników łazienkowych oraz innych nowoczesnych grzejników.



Crossheads

Manualny zawór prosty

Pięcioletnia gwarancja Ironshield

Identyczna para zaworów

Uniwersalny model, który doskonale pasuje do wszystkich stylów grzejników

Dostępny z wykończeniem Chrom



ZAWORY ODPOWIETRZAJĄCE

Instalowane jako standard w grzejnikach Castrads oraz sprzedawane osobno do projektów renowacji.



BV-A-01-05
Model wpuszczany ½"
Standardowy montaż
Dostępne z wykończeniem
Mosiądz i Nikiel



CBV-0125
Model tradycyjny ⅛"
Dostępne tylko w przypadku renowacji
Dostępne z wykończeniem
Mosiądz i Nikiel



CBV-025
Model tradycyjny ¼"
Dostępne tylko w przypadku renowacji
Dostępne z wykończeniem
Mosiądz i Nikiel



ZESTAWY MASKUJĄCE

Dostępne osłony są długości 130 mm i 300 mm. Do użytku tylko z rurą o średnicy 15 mm.



Nielakierowany mosiąd



Antyczny mosiądz



Naturalny mosiądz



Chrom



Satynowy nikiel



Naturalny cynotów

MOCOWANIA ŚCIENNE

Mocowanie z litego mosiądzu, które pozwala pewnie i skutecznie powiesić grzejnik na ścianie. Zaprojektowane przez nas i oferowane wyłącznie przez Castrads, ma charakterystyczny motyw pszczoły robotnicy symbolizujący przemysłowe dziedzictwo Manchesteru.



Nielakierowany mosiąd



Antyczny mosiądz



Naturalny mosiądz



Chrom



Satynowy nikiel



Naturalny cynotów

ROZETKI

Służą do ukrywania rur między zaworem a podłogą lub ścianą. Konstrukcja składająca się z dwóch elementów magnetycznych umożliwia łatwy samodzielny montaż. Dostępne w czterech rozmiarach i maksymalnie czterech wersjach wykończenia. Sprzedawane w parach.



Naturalny Mosiądz



Antyczny Mosiądz



Chrom



Satynowy Nikiel

WSPORNIKI ŚCIENNE ATLAS

Dwuelementowe wsporniki do grzejników naściennych. Tylko w ofercie Castrads. Regulacja w pionie umożliwia precyzyjny montaż. Dostarczane w kolorze czarnym z grzejnikami z wykończeniem Czysty metal. Można je pomalować na kolor pasujący do wykończenia Kolekcja autorska lub do innego wybranego wykończenia. Sprzedawane w parach.



Dostępne w czterech wersjach dopasowanych do różnych głębokości grzejników: 49 mm, 63 mm, 93 mm i 130 mm.





Grzejnik Emmeline I, 665, 12 żeberek w kolorze Blush Little Greene® z ręcznymi zaworami Windsor w kolorze Naturalny mosiądz i mocowaniem ściennym Whitworth.



KONSULTACJE U KLIENTA

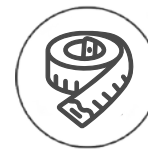
Masz pytania dotyczące rozmiaru, rozmieszczenia i projektu? Chętnie przyjedziemy do Ciebie do domu i doradzimy Ci na miejscu.



Przeprowadzamy pomiary strat ciepła, aby zagwarantować Ci odpowiednią ilość energii do ogrzania domu.



Stużymy pomocą w zakresie projektowania i wykończenia, tak aby dopasować grzejniki do estetyki Twojej nieruchomości.



Zasugerujemy optymalny rozmiar i najlepsze rozmieszczenie nowych grzejników.

Oferujemy również bezpłatne konsultacje wirtualne. Skontaktuj się z nami, aby zarezerwować dogodny termin.

+48 (75) 888 1002 | kontakt-pl@castrads.com



GWARANCJA IRONSHIELD

Twój żeliwny grzejnik jest inwestycją na całe życie. Powinien działać bez zastrzeżeń od momentu instalacji.

Gwarantujemy to, bez zadawania zbędnych pytań

Dlatego też dokładamy wszelkich starań, aby dostarczyć produkt, który będzie ogrzewać Twój dom przez przyszłe dziesięciolecia.

Jeżeli jednak Twój produkt nie będzie działał tak, jak powinien, w ramach naszej Gwarancji Ironshield (standardowo dziesięcioletniej) zrobimy wszystko, co w naszej mocy, aby jak najszybciej przywrócić prawidłową pracę grzejnika.

Nie będziemy pytać Cię o odczyn pH wody. Nie będziemy prosić Cię o przepłukanie systemu centralnego ogrzewania chemikaliami. Po prostu to naprawimy. Jeśli nasz inżynier nie będzie w stanie naprawić wadliwego produktu, wymienimy go na nowy.



WYJAŚNIENIA

KILKA PRAKTYCZNYCH UWAG

CZĘŚCI DO GRZEJNIKA

Ciepła woda trafia do grzejnika przez zawór kontrolny i wychodzi przez zawór odcinający. Powietrze odprowadzane jest przez zawór odpowietrzający, dzięki czemu grzejnik jest w całości wypełniony wodą.

Zawór kontrolny może być manualny lub termostatyczny. Z reguły zalecamy zawory termostatyczne, ponieważ zwiększają one komfort i zakres kontroli, a także przyczyniają się do znaczącej oszczędności energii.

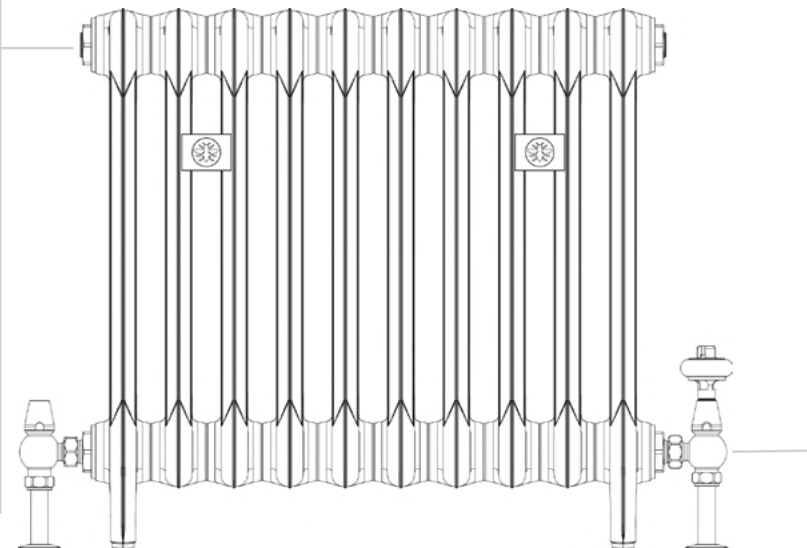
Zawór odcinający równoważy temperaturę w całym obiegu, tak aby w części instalacji najbardziej odległej od kotła była ona taka sama, jak w grzejnikach położonych najbliżej.

Wszystkie nasze grzejniki zasilane wodą są standardowo wyposażone w zawory odpowietrzające. Mamy również na stanie zawory odpowietrzające do projektów renowacyjnych.

Zawór odpowietrzający
Usuwa powietrze z instalacji, tak aby grzejnik był całkowicie wypełniony wodą. Wszystkie nasze grzejniki są wyposażone w zawory odpowietrzające.

Zawór kontrolny

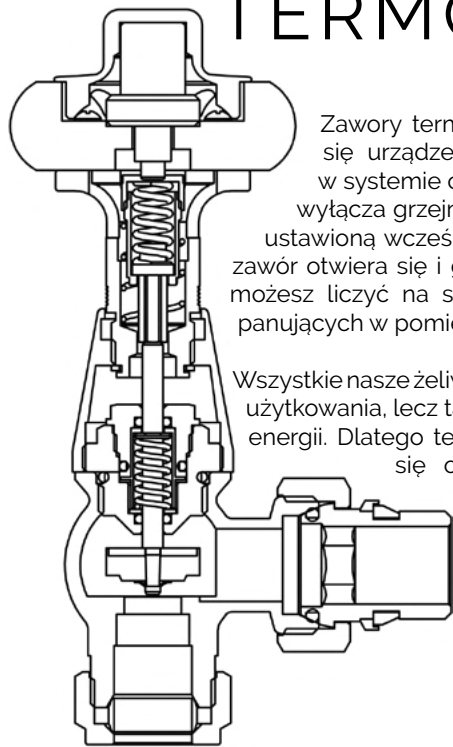
Podłączony jest do strony wlotowej, pozwalając gorącej wodzie na wejście do grzejnika. Może on być manualny lub termostatyczny. Zawory termostatyczne są bardziej energooszczędne.



Zawór zwrotny

Zawór zwrotny służy do kontrolowania przepływu wody przez grzejnik. Ustawiany jest przez hydraulika w czasie instalacji, a w toku normalnego użytkowania jego ustawień nie należy modyfikować.

ZAWORY TERMOSTATYCZNE



Zawory termostatyczne w grzejnikach to samoregulujące się urządzenia, które kontrolują indywidualne kaloryfery w systemie centralnego ogrzewania. Zawór termostatyczny wyłącza grzejnik, kiedy temperatura w pomieszczeniu osiąga ustawioną wcześniej wartość. Gdy pomieszczenie się ochładza, zawór otwiera się i grzejnik zaczyna grzać ponownie. Dzięki temu możesz liczyć na stałą temperaturę i pełną kontrolę warunków panujących w pomieszczeniu.

Wszystkie nasze żeliwne modele nie tylko mają niedościgniony okres użytkowania, lecz także są kompatybilne z odnawialnymi źródłami energii. Dlatego też dzięki zaworom termostatycznym sprawdzają się one doskonale w każdym zrównoważonym, nowoczesnym systemie ogrzewania.

Termostatyczne zawory mogą być używane w każdym pomieszczeniu, ale w pewnych sytuacjach możemy zalecać używanie zaworów manualnych. Nasz przedstawiciel udzieli Państwu odpowiedniej rekomendacji.



Grzejnik Emmeline I, 665 mm, z wykończeniem na pełny potysk z zaworem Windsor w kolorze Satynowy nikiel i mocowaniem ściennym Whitworth.

GRZEJNIKI POD OKNAMI

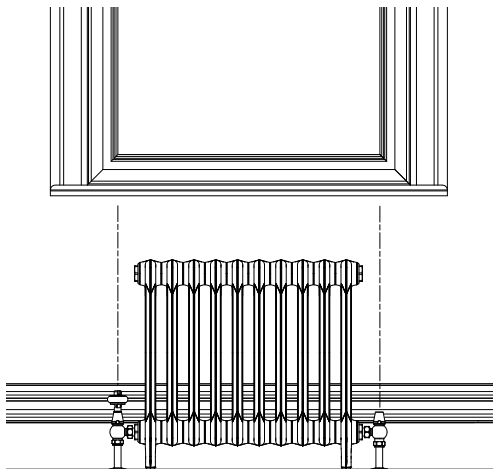
DOSKONAŁE DOPASOWANIE

Wykorzystując przestrzeń pod oknami, tworzysz stylistyczną ramę dla grzejnika i jednocześnie zwiększasz jego wydajność. Dzięki temu eliminujesz przeciągi i bardziej równomiernie ogrzewasz pomieszczenie.

WYKONYWANIE POMIARÓW

Odległość pomiędzy górną częścią grzejnika a parapetem powinna wynosić co najmniej 100 mm. Większy odstęp jest dopuszczalny, ale przy mniejszym odstępie grzejnik może wyglądać na trochę wciśnięty.

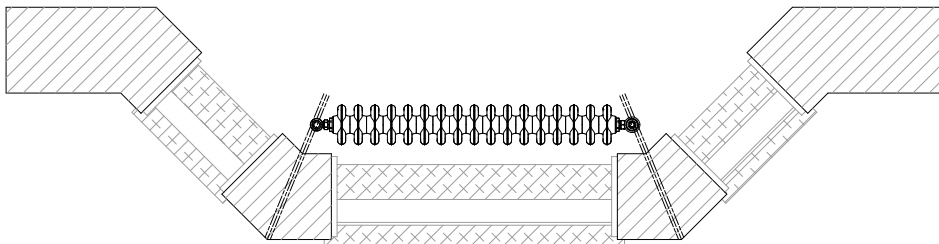
Dopasuj szerokość grzejnika do szerokości okna. Jeśli będzie znacznie szerszy, zaburzy to równowagę kompozycji, a jeśli – dużo węższy, nie będzie zapobiegać zimnym przeciągom.



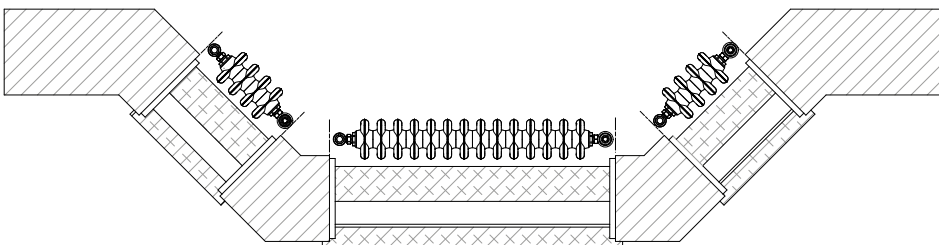
Mercury 3 kolumny 760 mm w kolorze Matowa czerń z zaworem Windsor w kolorze Satynowy nikiel i mocowaniem ściennym Whitworth.

POMIAR DO OKIEN WYKUSZOWYCH

W przypadku pojedynczego grzejnika pod oknem wykuszowym zawory nie powinny wychodzić poza kąty wykuszu (patrz linie przerywane na rysunku).



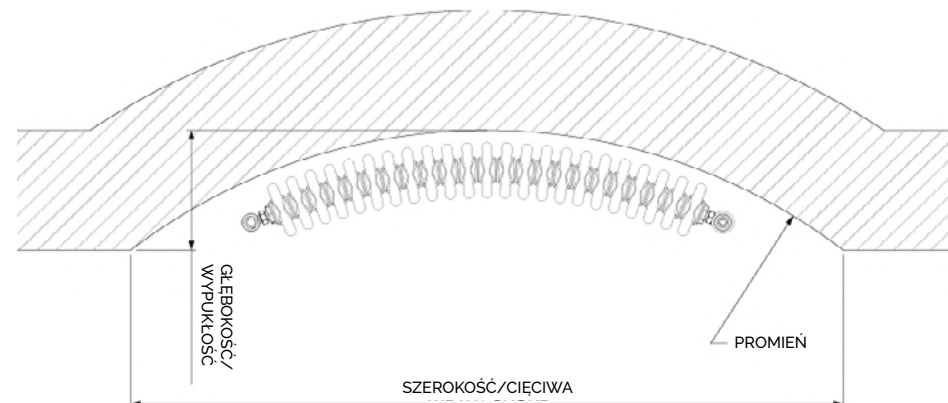
W przypadku większej liczby grzejników w wykuszu każdy z nich (wliczając zawory) nie powinien wykraczać poza długość widocznej części okna/ramy.



WYKONYWANIE POMIARÓW DLA GRZEJNIKÓW ŁUKOWATYCH

Łukowate grzejniki Florence wykonywane są w kształtach na zamówienie – są idealnie dopasowywane do zaokrąglonych ścian lub okna wykuszowego. Potrzebne nam są tylko dwa wymiary – cięciwy i wypukłość.

Zmierz szerokość wykuszu, używając liniatu, jak na przykład drewnianej deski. Wymiar ten nazywamy cięciwą. Z cięciwą cały czas w tym samym miejscu zmierz odległość od punktu środkowego cięciwy do powierzchni ściany z tyłu wykuszu. Ten wymiar to wypukłość. Użyj kątownika, aby upewnić się, że pomiar jest prostopadły.



GRZEJNIKI ODMAWIAJĄ POSŁUSZEŃSTWA? ZDAJ SIĘ NA NAS.



Grzejniki żeliwne wytrzymują nie dziesięciolecia, ale wieki.

Jeżeli Twoje grzejniki potrzebują odrobinę liftingu, nasz zespół remontowy pomoże w przywróceniu ich minionego blasku.

Dzięki nowym zaworom i akcesoriom grzejniki mogą przetrwać kolejne 100 lat.

**SKONTAKTUJ SIĘ Z NAMI,
ABY OSZACOWAĆ KOSZT REMONTU.**

ODWIEDŹ SALON WYSTAWOWY

Londyn, Wielka Brytania

247 Fulham Road
Londyn
SW3 6HY, Wielka
Brytania

tel.: +44 (0) 20 3397 7295
e-mail: chelsea@castrads.com

Manchester, Wielka Brytania

1 Kenwood Road
Stockport
SK5 6PH, Wielka
Brytania

tel.: +44 (0) 161 439 9350
e-mail: info@castrads.com

Brooklyn Army Terminal, USA

140A 58th St
Unit 5N-3
Brooklyn, NY 11220,
USA

tel.: +1 (917) 599-9951
e-mail: nyc@castrads.com

Polska

ul. Górna 20
Łagów
59-900 Zgorzelec

tel.: +48 75 888 10 02
e-mail: biuro-pl@castrads.com